

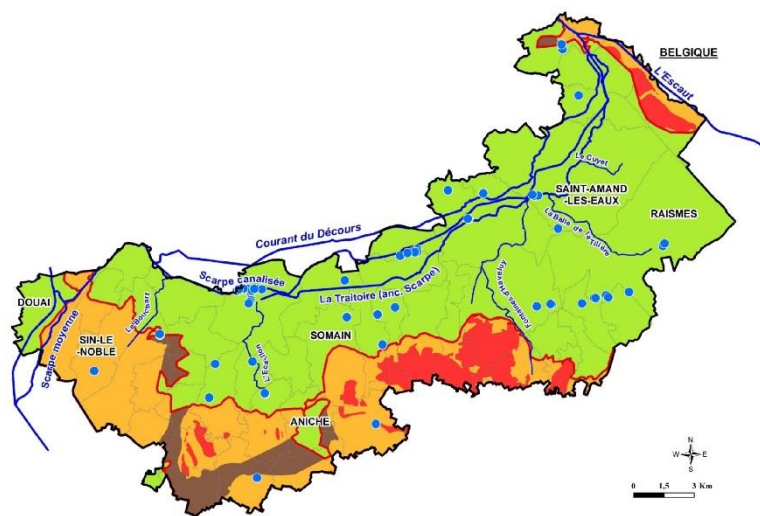
Tour de plaine Sols & Eau

Caractériser et comprendre le fonctionnement des sols agricoles pour préserver la qualité de l'eau

Contexte de l'ORQUE

Depuis 2009 une ORQUE a été lancée sur le secteur Scarpe Aval Sud. Le territoire fait 35 844ha répartis sur 48 communes, avec une SAU représentant 42% de la surface (environ 15000ha).

Une étude pédologique a permis de déterminer les zones les plus sensibles du territoire, sur lesquelles il faut agir en priorité pour préserver la qualité de l'eau. Les « zones d'actions prioritaires » (en rouge et orange sur la carte) représentent 11 678ha et concernent 32 communes, dont 7000ha de SAU.



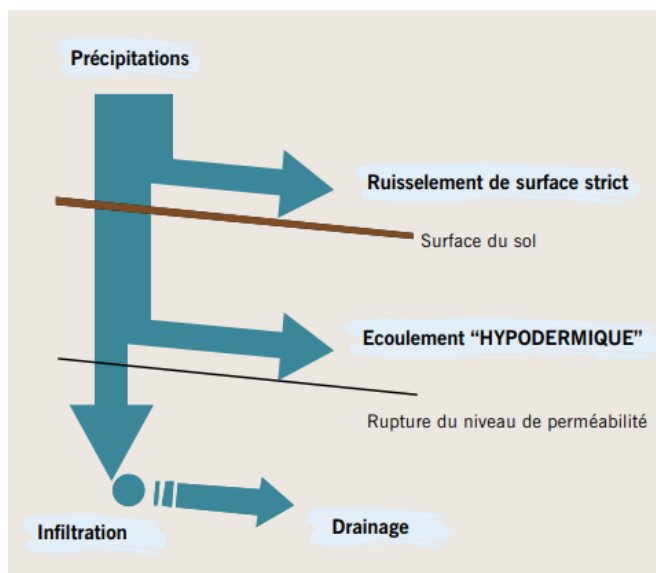
Dans le cadre de l'Opération de Reconquête de la Qualité de l'Eau menée sur votre territoire, Géonord a réalisé des diagnostics et suivis auprès des agriculteurs. Une carte des transferts d'eau à la parcelle sur la méthode Aquaplaine est fournie dans le rendu individuel sur les pratiques agricoles et leurs impacts.

Observations à la tarière pour réaliser la méthode Aquaplaine

La méthode Aquaplaine se base sur des observations visuelles à la parcelle (relief, aménagements...) et des sondages de sol à la tarière. Elle permet une classification de la circulation de l'eau dans une parcelle agricole à adapter localement et selon le climat sur 12 types de transferts.

Paramètres recherchés si présence ou non de :

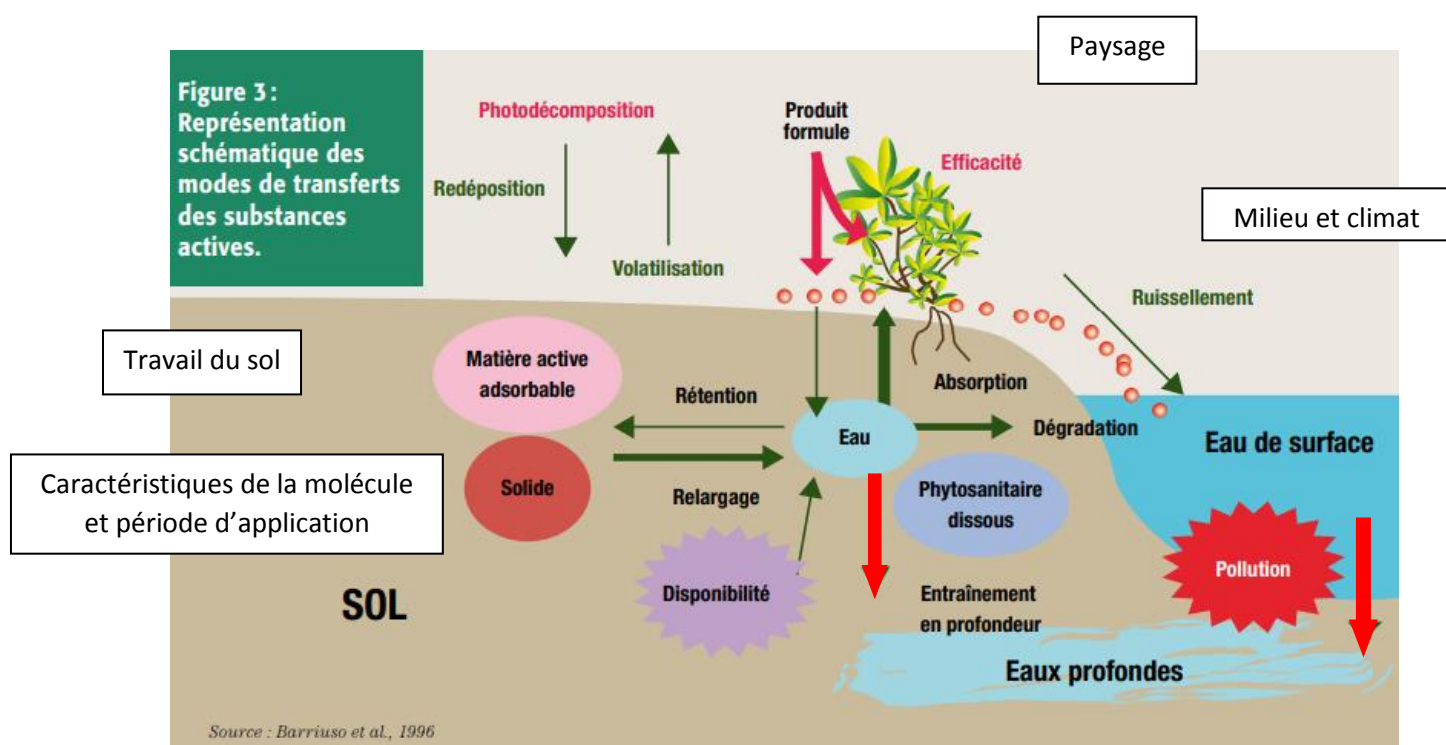
- Proximité au réseau hydrographique
- Battance
- Hydromorphie
- Drainage
- Rupture de perméabilité
- Nature du substrat



Le sondage tarière permet également d'appréhender d'autres critères :

- Texture
- Profondeur de sol
- Pierrosité

Les différents modes de transferts et les facteurs intervenants sur ces transferts



Contacts



Anaé DEGACHE

Remplaçante de Stéphanie GONDROY
Animatrice de l'ORQUE Scarpe Aval Sud
a.degache@pnr-scarpe-escaut.fr



Mathilde PLUTOT

Chargée d'études Géonord
mplutot@geonord.fr