

Le Parc naturel transfrontalier du Hainaut et ses partenaires- le Parc naturel du Pays des Collines, la Chambre d'Agriculture du Nord-Pas-de Calais, le GEDA Scarpe-Hainaut, GNIS et Avenir Conseil Elevage vous proposent en 2020 un programme commun sur l'autonomie fourragère. Nous comptons sur votre participation !



PNTH Ecorurable
Avec le soutien du Fonds européen de développement régional

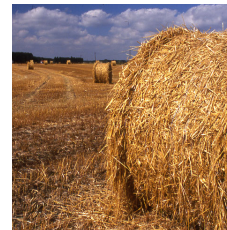
Conception : PNRSE ©S.DHOTE, D.DELECOURT / PNRSE décembre 2019



**JANVIER À JUIN
2020**



L'AUTONOMIE FOURRAGÈRE



Lundi 20 janvier 2020
de 20h à 22h
Foyer socioculturel
Rue de Burg, 23
7640 ANTOING

SE DIVERSIFIER GRÂCE AUX HAIES ET PRÉS-VERGERS

Posséder un verger, valoriser sa haie ou un alignement d'arbres sont des leviers pour diversifier sa production et améliorer les conditions socio-économiques et environnementales de votre exploitation. Des structures existent et vous accompagnent dans votre projet de plantation et son financement.

Par **Benjamin Cerisier (Diversifruit)**, **Louise Bouland (Natagriwal)** et **Frédéric Vautravets (Un Arbre pour la Wapi)**

Infos : **Jean Lesplingart, Parc naturel des Plaines de l'Escaut** – jlesplingart@pnpe.be – +32 (0)69 77 98 79



Jeudi 13 février 2020
de 14h à 17h
Mairie
237 rue Achille Dufresnes
59230 Nivelles

LA BETTERAVE FOURRAGÈRE ÉLOIGNE LE VÉTÉRINAIRE !

Elle possède une haute valeur énergétique, une faible valeur d'encombrement et impacte la richesse du lait. Elle est également

bénéfique pour la santé des animaux. Venez découvrir l'ensemble de ses avantages ainsi que les différentes variétés, les techniques de désherbage et les choix de mécanisation du champ à l'auge qui rendent aujourd'hui la betterave beaucoup plus facilement utilisable.

Par **Bruno Osson (GNIS)** et **Benoît Verrielle (Avenir Conseil Elevage)**

Infos : **Aurore Dlugon, Parc naturel régional Scarpe-Escout** – a.dlugon@pnr-scarpe-escout.fr – 03 27 19 19 70



Mardi 3 mars 2020
de 9h30 à 12h30
Maison du Parc
357 rue Notre Dame d'Amour
59230 Saint-Amand-les-Eaux

CONCILIER LA GESTION DU PARASITISME ET LES ENJEUX ÉCOLOGIQUES DANS LES PRAIRIES HUMIDES

Les pâturages humides sont des zones favorables au développement de maladies parasitaires pénalisantes pour la santé des animaux et l'économie de l'élevage. Ces espaces présentent également une grande biodiversité qui peut être impactée par les traitements antiparasitaires des bovins. Blaise Dupriez, de Vét'el vous expliquera comment les éleveurs du « Programme de Maintien de l'Agriculture en Zone Humide » ont fait évoluer leurs pratiques sous les conseils de leur vétérinaire et Vét'el.

Par **Blaise Dupriez, vétérinaire et membre de Vet'el.**



Infos : **Aurore Dlugon, Parc naturel régional Scarpe-Escout** – a.dlugon@pnr-scarpe-escout.fr – 03 27 19 19 70

Mardi 10 mars 2020
de 13h30 à 17h
Salle Magritte
Rue de la Fauvette, 6
7911 FRASNES-LES-ANVAING

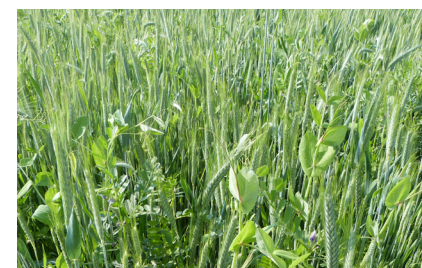
L'INTÉRÊT DES PRAIRIES TEMPORAIRES

L'herbe est un atout précieux dans un système fourrager pour l'alimentation du troupeau. Les prairies temporaires de durée plus ou moins longue apportent un complément aux prairies permanentes. Le choix des espèces et les variétés de la prairie temporaire doit intégrer plusieurs paramètres en fonction du mode d'exploitation, de l'utilisation, des conditions pédoclimatiques, de la durée d'implantation, etc.

Conseils sur l'implantation et la gestion des prairies pour en optimiser l'utilisation afin de les valoriser au mieux.

Par **Bruno Osson (GNIS)** et **Valentin Dewilde (Chambre d'Agriculture du Nord-Pas-de-Calais)**

Infos : **Hervé LUST, Parc naturel du Pays des Collines** – h.lust@pnpc.be – 068/54 46 02 - La salle se situe à l'arrière de l'Administration Communale de Frasnes-Lez-Anvaing (Accès et Parking via la Rue de la Fauvette).



LES MÉTEILS

Qu'est-ce qu'un méteil ? Pourquoi en cultiver ? Quels sont les différents types de méteils ? Quels en sont les avantages et les inconvénients ? Quels itinéraires culturaux pratiquer ? Echanges autour de ces questions avant une visite de parcelles cultivées.

Par **Bruno Osson (GNIS)** et **Gwendoline Elluin (Chambre d'Agriculture du Nord-Pas-de-Calais)**

Infos : **Audrey Polard, Parc naturel des Plaines de l'Escaut** – apolard@pnpe.be - +32 (0)69 77 98 79

Vendredi 27 mars 2020
de 13h30 à 17h
Salle des Fêtes
Rue de Jollain, 4
7620 HOLLAIN

Jeudi 18 juin 2020
de 14h à 17h
Chez Tanguy Raux
Raismes

AMÉLIORER L'AUTONOMIE PROTÉIQUE GRÂCE AUX LÉGUMINEUSES

Pour améliorer l'autonomie protéique, il existe de nombreuses légumineuses avec des intérêts multiples à utiliser seule ou en mélange : luzernes, trèfle violet, trèfle blanc.

La luzerne, par exemple, présente de nombreux atouts agronomiques pour l'alimentation et la santé du troupeau. Bien que peu énergétique et quelque peu difficile à cultiver et récolter, elle apporte des protéines et des fibres dans la ration et limite le risque d'acidose. Venez échanger sur le choix des légumineuses et leur culture.

Par **Bruno Osson (GNIS)** et **Gwendoline Elluin (Chambre d'Agriculture du Nord-Pas-de-Calais)**

Infos : **Aurore Dlugon, Parc naturel régional Scarpe-Escout** – a.dlugon@pnr-scarpe-escout.fr – 03 27 19 19 70

