

Idée de balade à vélo proposée par les chambres d'hôtes "Entre Deux Nos"

Prélude au voyage...

Observer les oiseaux, visiter un petit musée, contempler une chapelle, se reposer au pied d'un arbre remarquable ou encore déguster les produits du territoire, c'est bien de cela qu'il s'agit ici : ce circuit vélo est une invitation à la découverte des richesses du Parc naturel régional Scarpe-Escout.

Afin de promouvoir l'éco-mobilité et la découverte par tous du territoire, le Syndicat mixte de gestion du Parc naturel régional Scarpe-Escout a équipé ses gîtes panda de vélos à assistance électrique. Cette opération a été réalisée dans le cadre du programme européen WECAN qui prévoit la libre contribution des visiteurs à des actions en faveur de la biodiversité. C'est ce qui vous est proposé à l'issue de votre balade à vélo en remplissant l'urne.

Bonne balade dans le Parc naturel régional Scarpe-Escout !

Les Musées sur votre parcours :

- **Musée Fernig** (Cercle historique et archéologique de Mortagne du Nord) :

Ce musée municipal raconte l'épopée des soeurs Fernig, et présente l'histoire et le patrimoine de Mortagne du Nord aussi connu pour la confluence des deux rivières : la Scarpe et l'Escaut.

Une pièce entière est consacrée à l'histoire de la douane dans cette ville frontalière qui fut une halte douanière de grande importance quand l'activité économique était florissante au XIXème.

10, place Gillet - 59158 Mortagne du Nord
Tél : 03 27 26 82 93

- **Musée de la Bataille de l'Escaut :**

Ouverture les 1ers et 3ème week-ends de mars à novembre de 9h à 12h et de 14h à 18h. Sur rendez-vous 7 jours sur 7.

Entrée : 5 € pour les adultes et 2,50 € pour les enfants de 6 à 14 ans. Tarifs groupes (+ de 8 personnes).

Visite guidée sur demande.

33, rue Georges Fournier - 59158 Flines-lès-Mortagne
Tél : 03 27 46 79 58 - contact@escaut1940.com
<http://www.escaut1940.com>

Les arbres remarquables du Parc :

Certains arbres occupent une place particulière dans nos paysages. Imposants, insolites ou rares, ils marquent nos rues ou nos campagnes et constituent un véritable patrimoine à préserver. Qu'ils soient isolés ou en alignement, les arbres remarquables sont tout autour de nous.

Retrouvez quelques-uns de ces arbres sur votre parcours :

- Les Platanes de la Rue Berthelot à Bruille-Saint-Amand,
- Les chênes du chemin du 43ème R.I. à Bruille-Saint-Amand,
- Le tilleul de la rue de Flines à Château-l'Abbaye,
- Le marronnier des thermes à Saint-Amand-les-Eaux,
- Les ormes des thermes à Saint-Amand-les-Eaux,
- Les tilleuls du choléra à Château-l'Abbaye,
- La chasse Napoléon à Hergnies,
- Le peuplier du Canada à Hergnies,
- L'allée des hêtres à Saint-Amand-les-Eaux,
- Les chênes chevelus à Saint-Amand-les-Eaux.

Découvrez l'ensemble des arbres remarquables sur le site Internet du Parc :

www.pnr-scarpe-escaut.fr/contenu-standard/des-arbres-remarquables-pres-de-chez-vous

Quelques restaurants sur votre parcours :

- L'Auberge du Lièvre

Au cœur de la forêt, l'auberge vous accueille du mardi au dimanche et organise vos réceptions.

Fermeture : Lundi toute la journée - mardi soir, mercredi soir et dimanche soir.

2, Chaussée Brunehaut - 59199 Bruille-Saint-Amand
Tél : 03 27 34 15 56 - auberge-du-lievre@wanadoo.fr
<http://www.auberge-du-lievre.fr/>

- **Restaurant Le Forestier**, l'alliance de la tradition et de la gastronomie au cœur de la forêt. Le chef vous propose tout au long de l'année une cuisine traditionnelle, gourmande et régionale.

1648, route Fontaine Bouillon
59230 Saint-Amand-les-Eaux
Tél : 03 27 21 60 00 - le.forestier@wanadoo.fr
<http://www.forestierrestaurant.com>

- **Le Kursaal**, primé au Jury des Fins Gourmets 2014. Face à l'établissement thermal, l'auberge du Kursaal vous propose une restauration de qualité aux plats revisités. L'établissement est labellisé Artisan en Or, valorisant la production 100 % maison à travers un patrimoine régional gastronomique.

1278, route de la Fontaine Bouillon
59230 Saint-Amand-les-Eaux
Tél : 03 27 48 89 68 - contact@lekursaal.fr
<http://www.lekursaal.fr>

- **L'Auberge du Bord des Eaux**, engagé dans la Charte européenne du tourisme durable.

A Mortagne-du-Nord, à proximité de la confluence de la Scarpe et de l'Escaut, l'auberge vous propose une restauration régionale le dimanche midi.

23, rue du Commandant Chaumonot
59158 Mortagne-du-Nord
Tél : 03 27 23 76 45 / 06 67 02 96 94
auberge@aubordeseaux.com
<http://www.aubordeseaux.com>

Les producteurs locaux à proximité :

- EARL du Grand Manoir

La ferme du Grand Manoir transforme le lait de ses vaches normandes en de délicieux produits laitiers : yaourts natures, aux fruits, ou encore à boire, fromage frais, beurre, crème, et même de la crème glacée !

1, rue Alphonse Dussart - 59158 Thun-Saint-Amand
Ouverture : du mardi au samedi de 10h à 12H et 16 à 18h30 / Dimanche de 10h à 12h.
Tél : 03 27 26 90 24

- Ferme Dumez

Cécile et Christian de Saint-Guislain vous accueillent dans leur ferme à Hergnies, pour y déguster de nombreux produits laitiers (beurre, yaourt, fromage blanc etc) mais aussi de très bonnes crèmes glacées préparées avec le lait de la ferme !

42, rue Louis Hellin - 59199 Hergnies
Ouverture : du lundi au samedi de 9h à 19h / Dimanche de 9h à 12h.
Tél : 03 27 40 00 43

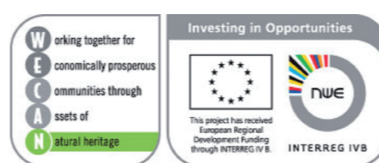
Regroupés en associations, les producteurs locaux organisent des rendez-vous réguliers sur tout le territoire au cours desquels vous trouverez une gamme très diversifiée de produits locaux. Renseignez vous auprès de votre hôte pour plus d'information.

Pour plus d'information, n'hésitez pas à contacter les offices du tourisme à proximité :

- Office du tourisme de la Porte du Hainaut
89, Grand Place - 59 734 Saint-Amand-les-Eaux
Tél : 03 27 48 39 65
www.tourisme-porteduhainaut.fr

- Office du tourisme du Valenciennois
1, rue Askièvre - 59 321 Valenciennes
Tél : 03 27 28 89 10
www.tourismevalenciennois.fr

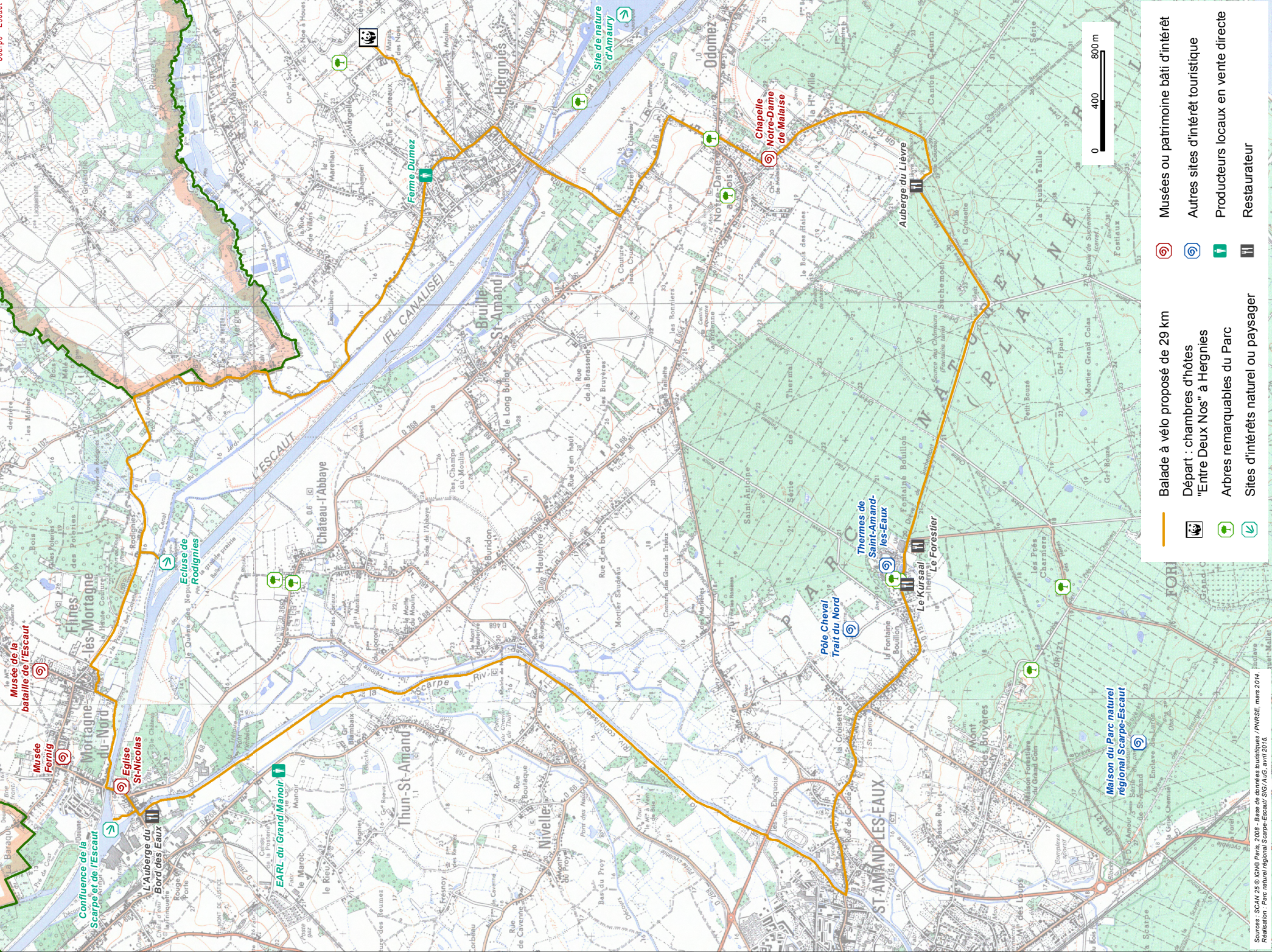
Projet financé dans le cadre de :






Balade à vélo proposée par les chambres d'hôtes "Entre deux-nos" à Hergnies



Parc naturel régional Scarpe - Escaut



-  Balade à vélo proposée de 29 km
-  Musées ou patrimoine bâti d'intérêt
-  Autres sites d'intérêt touristique
-  Producteurs locaux en vente directe
-  Sites d'intérêts naturel ou paysager
-  Départ : chambres d'hôtes "Entre Deux Nos" à Hergnies
-  Arbres remarquables du Parc
-  Sites d'intérêts naturel ou paysager
-  Restauration