

Le réseau Transmission / Installation

Daniel ANSART
64, rue Ghesquières
59278 ESCAUTPONT
Contact : maggy.ansart@wanadoo.fr

Gérard DUBOIS
255, rue Hauterive
59230 NIVELLE
Contact :
03 27 48 68 57

Jean Marc BRUNEAU
150, rue de Cavenne
59230 NIVELLE
Contact : jeanmarc.bruneau@nordnet.fr
03 27 34 14 02 - 06 29 13 41 60

Michel LECLERCQ
19, rue Victor Hugo
59255 HAVELUY
Contact :
03 27 43 53 55

Michel VERCAIGNE
Rue René Dupriez
59199 HERGNIES
Contact :
03 27 40 12 87 (dom) - 03 27 38 04 00 (mairie)

Yves SPRIET
57, r Vieux Cimetière
59278 ESCAUTPONT
Contact : yves.spriet@orange.fr

Francis DANGREAUX
ONNAING
Contact : abell895@orange.fr
03 27 47 36 18 - 06 23 81 84 62

Le foncier agricole : un enjeu collectif ?

► Des ateliers - débats

Le Parc a souhaité mobiliser les élus et les techniciens de ses communes pour réapprendre à préserver le foncier et la profession agricole.

Pourquoi ? Entre activités économiques, habitats, espaces de loisirs ou espaces naturels, la concurrence pour le foncier est forte. En seulement 10 ans, selon les recensements agricoles de 2000 et 2010,

les espaces voués à l'agriculture ont reculé de 4 % sur le territoire du Parc et le nombre d'exploitations a chuté de 20%.

Comment ? Quatre ateliers, animés par l'association **Terre de liens**, ont été réalisés en partenariat avec la Communauté d'Agglomération du Douaisis.

Quelles répercussions ? Ces ateliers, essentiellement à destination des élus et des techniciens, ont accueilli une **quarantaine de personnes**. Des agriculteurs ont également pu être présents, pour apporter leur point de vue et représenter la profession.

La volonté de préserver l'agriculture a été clairement affichée, mais de nombreuses difficultés ont également émergé : un accès à l'information plus difficile que dans les autres domaines, de nombreux intermédiaires autour d'une même parcelle, des intérêts divergents et parfois contradictoires... Un deuxième rendez-vous est prévu, pour approfondir ces questionnements autour du témoignage d'un autre territoire, le 2 octobre.



► Outil de gestion du foncier

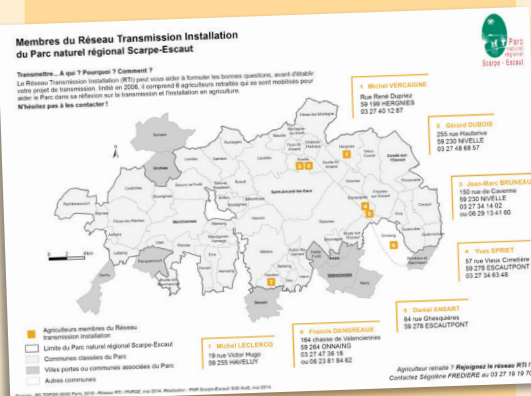
La CAD (Communauté d'Agglomération du Douaisis) et le Parc expérimentent ensemble un outil qui permet aux élus locaux d'avoir une connaissance fine de l'activité agricole de leur territoire.

Le cadre ? Le Programme Régional pour la Création et la Transmission en Agriculture, le CAAP'Agglo, tous deux financés par le Conseil Régional Nord-Pas de Calais.

L'objectif ? Favoriser le maintien et la création d'exploitations agricoles en soutenant les structures agricoles qui produisent les aliments de saison et de qualité, attachées aux circuits de proximité.

L'outil recherché ? Un outil cartographique qui recense la totalité des exploitations agricoles (informant sur les projets de l'exploitation, la SAU...), ainsi que des informations sur la propriété, les zonages des documents d'urbanisme etc.

Les avancées ? Une méthodologie est développée et testée sur le territoire commun CAD-Parc, afin de trouver un outil réalisable et adapté. L'intérêt d'un tel outil, les sources possibles et les traitements nécessaires des données, l'échelle pertinente sont étudiés.



Et ensuite ?

A partir d'octobre, de nouvelles actions vous seront proposées ! Une **journée événementielle sur l'installation**, regroupant une visite d'exploitation, des témoignages et des informations pratiques, sera organisée avec la Chambre d'agriculture, les Jeunes Agriculteurs, et la Communauté d'agglomération du Douaisis.

Vous serez invités à des **sessions de formations** pour préparer sa transmission (**quelles démarches administratives ? Comment évaluer le coût juste ?**).

Vous avez des idées, des besoins particuliers ?
Vous recherchez un repreneur ? **C'est le moment d'en parler !**

pour tout contact :

Parc naturel régional
Scarpe-Escout
Ségolène Frédière ;
s.frediere@pnr-scarpe-escout.fr ;
03.27.19.19.70
357, rue Notre Dame d'Amour
59230 Saint-Amand-Les-Eaux - 03 27 19 19 70
Contact@pnr-scarpe-escout.fr
www.pnr-scarpe-escout.fr